

Проекты в сфере физической культуры и спорта

Спортивные объекты для занятий художественной гимнастикой

Основные характеристики:

- тип конструкции каркасно-тентовый/сэндвич-панель
- площадь спортивной зоны 34 м x 72 м
- площадь административно-бытовых помещений 600 кв. м



Спортивные объекты для занятий футболом

Основные характеристики:

- тип конструкции каркасно-тентовый/сэндвич-панель
- площадь футбольного поля 60м x 40 м
- площадь административно-бытовых помещений 600 кв. м



Спортивные объекты для занятий большим теннисом

Основные характеристики:

- тип конструкции каркасно-тентовый/сэндвич-панель
- общая площадь объекта от 1500 кв. м
- количество теннисных кортов 2-3 шт.
- площадь административно-бытовых помещений 200 кв. м



Универсальные спортивные залы (баскетбол, волейбол)

Основные характеристики:

- тип конструкции каркасно-тентовый/сэндвич-панель
- общая площадь от 1500 кв. м
- площадь административно-бытовых помещений 600 кв. м



Инвестиционные площадки для проектов в сфере физической культуры и спорта



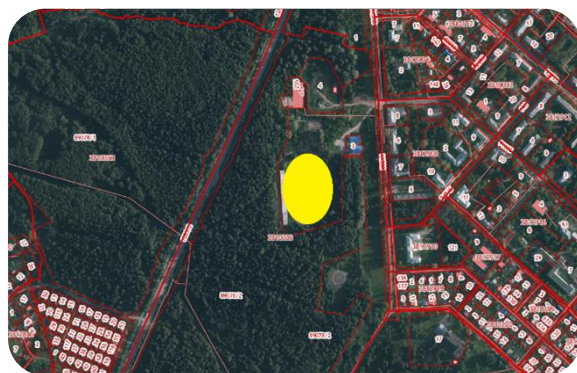
Ленинский район, ул. Борцов Революции, з/у 26
59:01:3210373:193



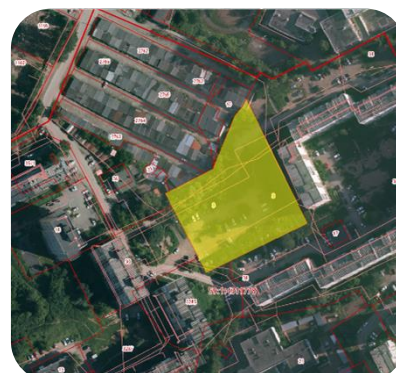
Орджоникидзевский район, ул. Белозерская, 48
59:01:3812281:3



Мотовилихинский район,
ул. Урицкого (стадион Буран)
59:01:4211189:164



Орджоникидзевский район,
ул. Генерала Доватора, подлжит
формированию (квартал 59:01:3810333)



Мотовилихинский район,
ул. Звонарева, 1а
59:01:4311778:3

Текущий статус инвестиционных площадок

- общая площадь земельных участков от 0,5 га до 1,3 га
- смена территориальной зоны земельного участка и разрешенного вида использования (при необходимости) осуществляется Публичным партнером
- С РСО проработаны вопросы по возможности технологического присоединения к сетям



Инвестиционная
карта
Пермского края