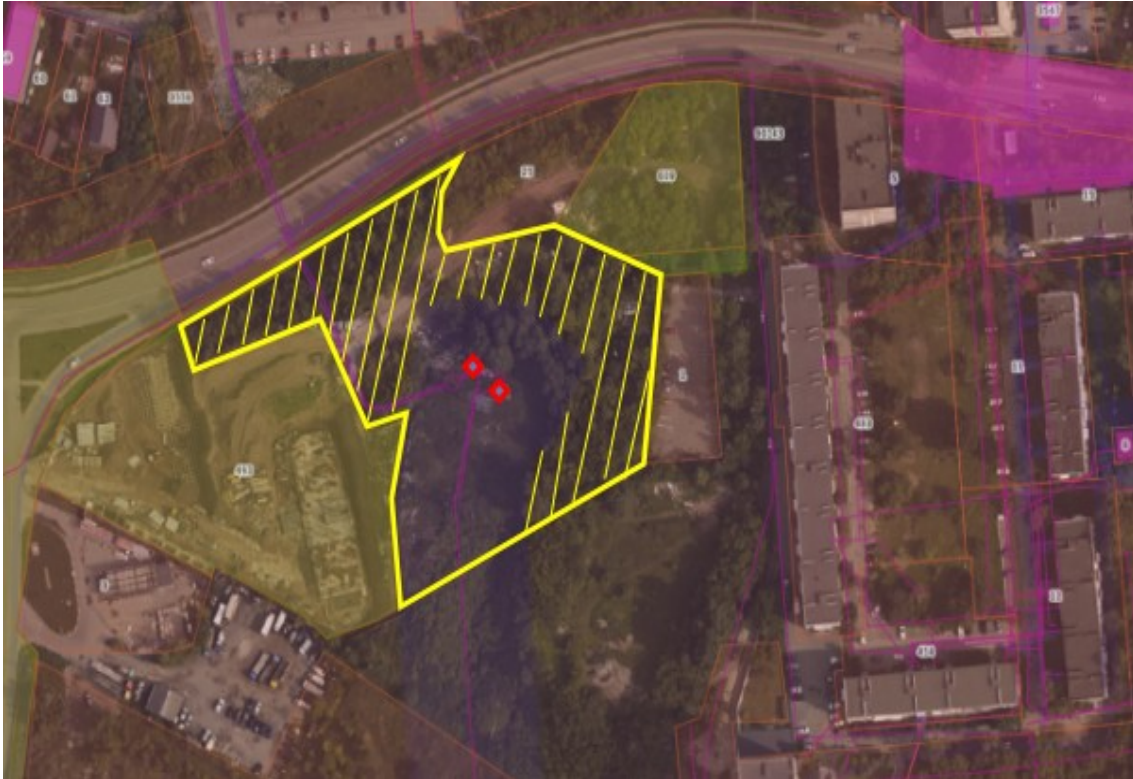


**Земельный участок по адресу:  
г. Пермь, Свердловский район, ул. Холмогорская**



- **Кадастровый квартал** – 59:01:4310919 (подлежит формированию)
- **Площадь земельного участка** – 11 817 кв.м.
- **Форма собственности** – неразграниченная государственная собственность;
- **Территориальная зона \*** – зона среднеэтажной жилой застройки (Ж-2)
- **Вид разрешенного использования \*** – устанавливается в соответствии с территориальной зоной

*\*Мероприятия по смене территориальной зоны и вида разрешенного использования земельного участка при необходимости осуществляются администрацией г. Перми*

**Возможность технологического присоединения к сетям инженерной инфраструктуры имеется при условии ликвидации технологических разрывов**